

Le Centre de Gestion Fonction Publique Territoriale de la Haute-Garonne (CDG31) organise pour les centres de gestion de l'Ariège, du Lot, du Tarn et du Tarn-et-Garonne, les concours externe, interne et troisième concours d'accès au grade suivant :

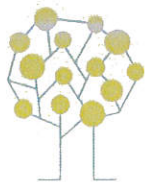
AGENT TERRITORIAL SPECIALISE DES ECOLES MATERNELLES PRINCIPAL DE 2^{ème} CLASSE (ATSEM)

pour 92 postes répartis comme suit :

Concours externe	Concours interne	Troisième concours
60	27	5

Conditions d'inscription

Concours externe	<p>Ouvert aux candidats titulaires :</p> <ul style="list-style-type: none">- du certificat d'aptitude professionnelle petite enfance,- ou du certificat d'aptitude professionnelle d'accompagnant éducatif petite enfance,- ou d'une qualification reconnue comme équivalente dans les conditions fixées par le décret n° 2007-196 du 13 février 2007. <p>Dispenses des conditions de diplôme :</p> <ul style="list-style-type: none">- les mères et pères d'au moins trois enfants qu'ils élèvent ou ont élevés effectivement,- les sportifs de haut niveau figurant sur la liste publiée l'année du concours par le Ministre chargé des Sports.
Concours interne	<p>Ouvert aux fonctionnaires et agents des collectivités territoriales des établissements publics qui en dépendent, y compris ceux visés à l'article 2 de la loi n° 86-33 du 9 janvier 1986 portant dispositions statutaires relatives à la fonction publique hospitalière, aux fonctionnaires et agents de l'Etat et des établissements publics qui en dépendent, aux militaires ainsi qu'aux agents en fonctions dans une organisation internationale intergouvernementale. Les candidats doivent justifier au 1er janvier de l'année du concours de deux années au moins de services publics effectifs effectués auprès de jeunes enfants en milieu scolaire et maternel, compte non tenu des périodes de stage ou de formation dans une école ou un établissement ouvrant accès à un grade de la fonction publique.</p>
Troisième concours	<p>Ouvert aux candidats justifiant de l'exercice, pendant une durée de quatre ans au moins</p> <ul style="list-style-type: none">- d'une ou de plusieurs activités professionnelles, quelle qu'en soit la nature,- d'un ou de plusieurs mandats de membre d'une assemblée élue d'une collectivité territoriale- ou d'une ou de plusieurs activités en qualité de responsable, y compris bénévole, d'une association. <p>La durée de ces activités ou mandats ne peut être prise en compte que si les intéressés n'avaient pas, lorsqu'ils les exerçaient, la qualité de fonctionnaire, de magistrat, de militaire ou d'agent public. Toutefois, cette règle ne fait pas obstacle à ce que les activités syndicales des candidats soumis à l'article 23 bis de la loi n° 83-634 du 13 juillet 1983 portant droits et obligations des fonctionnaires soient prises en compte pour l'accès à ces concours. Les statuts particuliers fixent la durée des activités requises. Ces concours sont organisés sur épreuves.</p> <p>La durée du contrat d'apprentissage et celle du contrat de professionnalisation sont décomptées dans le calcul de la durée d'activité professionnelle exigée pour se présenter au troisième concours.</p>



Conditions d'inscription

Période de retrait du dossier d'inscription	Pré-inscription sur le site Internet (www.cdg31.fr) du 23 avril au 29 mai 2019 minuit ou retrait des dossiers au CDG31 du 23 avril au 29 mai 2019, de 8h30 à 12h00 et de 14h00 à 17h00 ou retrait des dossiers par voie postale (demande écrite adressée au CDG31 par voie postale uniquement) du 23 avril au 29 mai 2019 minuit, le cachet de la poste faisant foi.
Date limite de dépôt du dossier d'inscription	Jusqu'au 6 juin 2019, à 17h00 pour les dépôts à l'accueil du CDG31 ou le 6 juin 2019 à minuit, le cachet de la poste faisant foi, pour une transmission par voie postale au CDG31
Adresse du CDG organisateur	Centre de Gestion la Fonction Publique Territoriale de la Haute-Garonne 590 rue Buissonnière – CS 37666 31676 LABEGE CEDEX
Date et lieux des épreuves d'admissibilité	9 octobre 2019 dans le département de la Haute-Garonne (lieux fixés ultérieurement par arrêté)